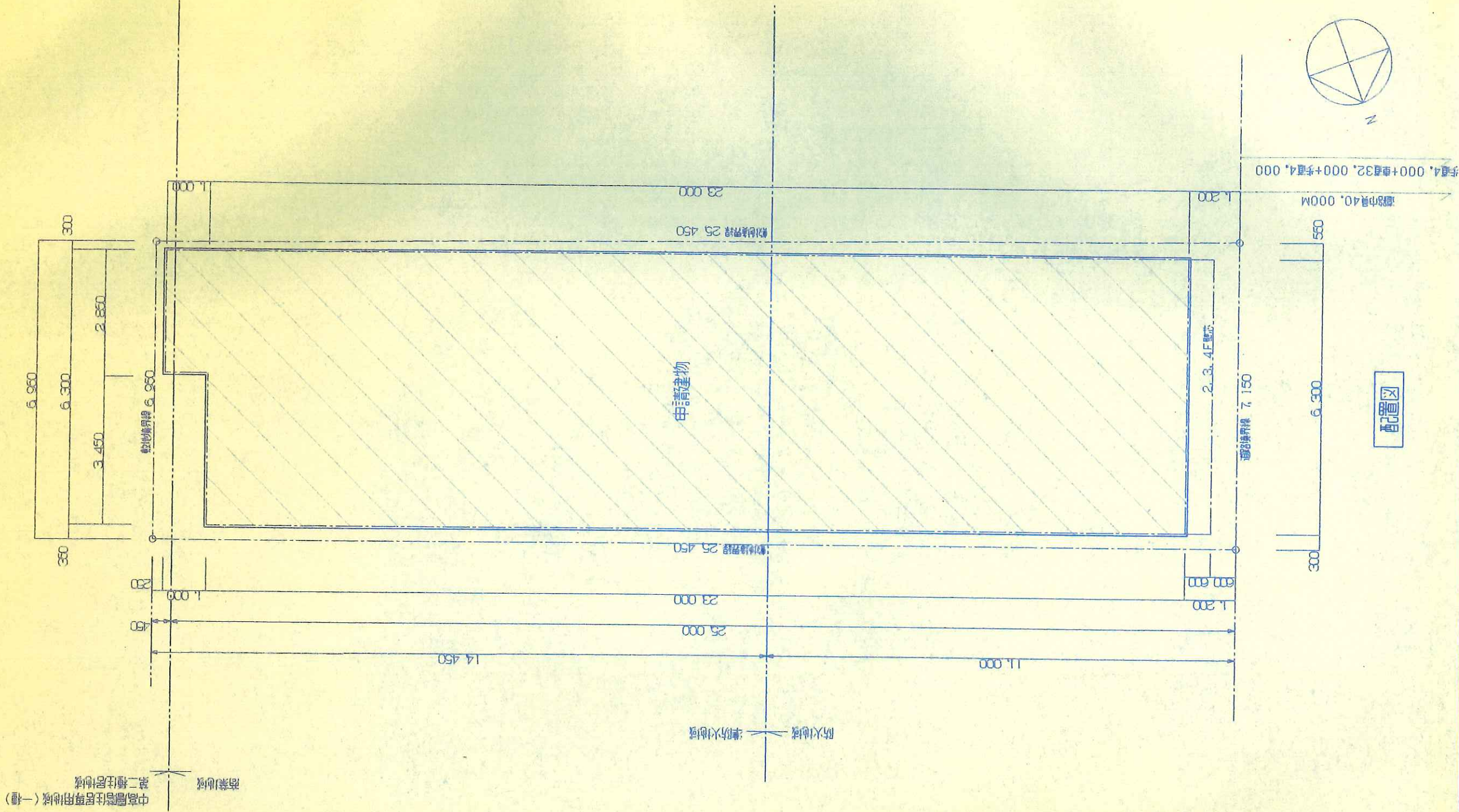


中區圖說在照用區域(一樓)  
第一種住居區域



配置図

179,41M<sup>2</sup>

10×6,75=175,50  
10×6,85=178,10  
353,60  
176,80M<sup>2</sup>

41-176,80=2,61M<sup>2</sup>

79,41+70×2,61/179,41  
=98,55%

79,41+300×2,61/179,41  
=398,54%

認	担 当	製 図	作 成	日 名 称	図面No
	川原	川原	承認	丸源ビル新築工事	A/6
				敷地求積図 配置図	縮尺 1/100
				年 月 日	
				H10.9.30	
				年 月 日	
				川原	





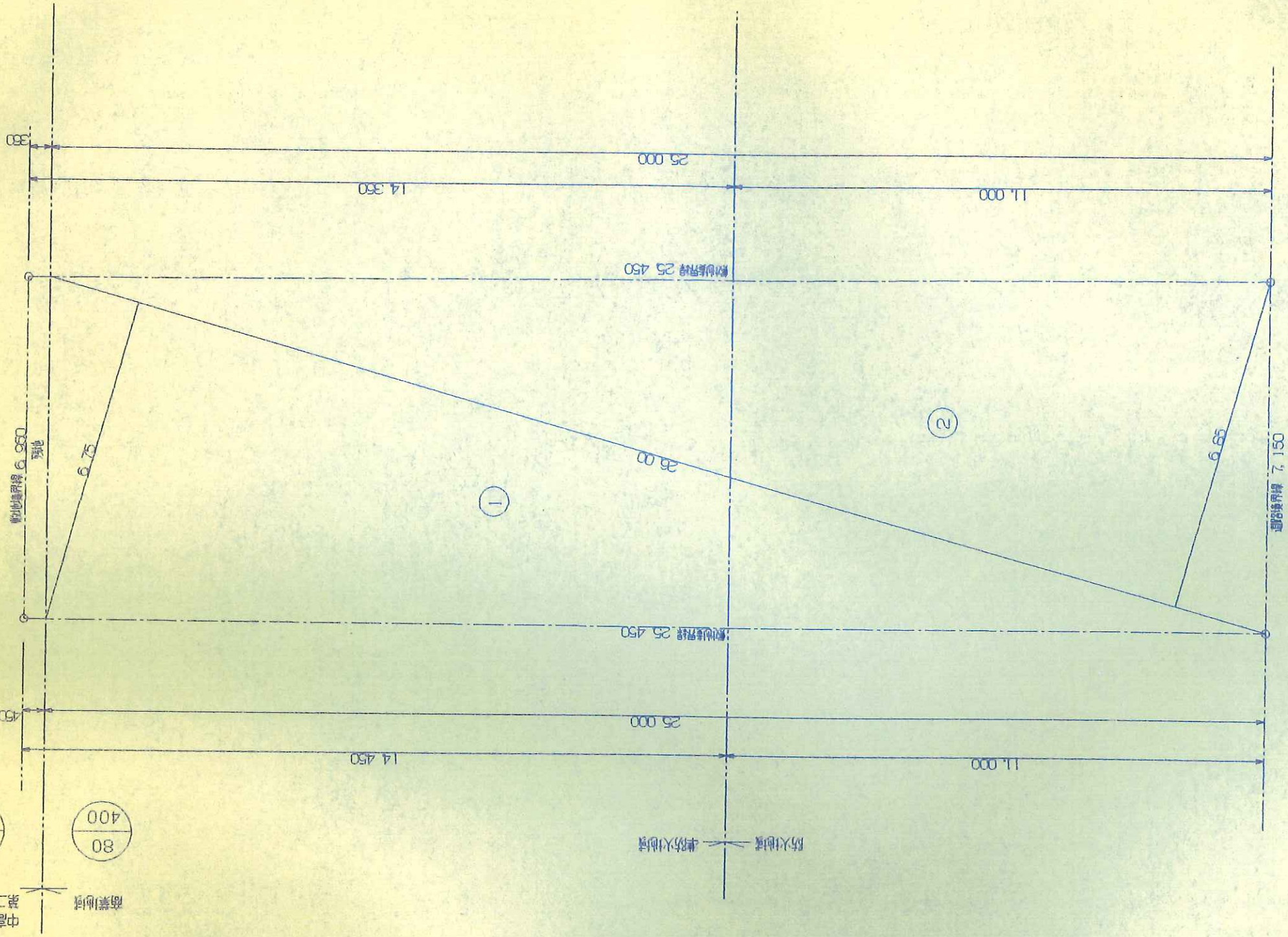
中高層住宅專用地域(一種)

商業地域

第二種住宅地域

60 / 300

80 / 400



敷地求積図



加重平均計算式

地積測量図二二三水面積計

商業地積面積計

① 26.1  
② 26.1  
計 1/2

第二種住宅地域積(敷地)

179.

建ぺい率

100×176.80/1

容積率

400×176.80/1