

602087

前7-16 後新

平4.11.24

地積測量図

地番	7-16 7-20
土地の所在	大阪市大正区三軒家東6丁目

球積

□ 7-20

$$26.398(6.893+6.700) \div 2 = 179.414007$$

イ 7-16

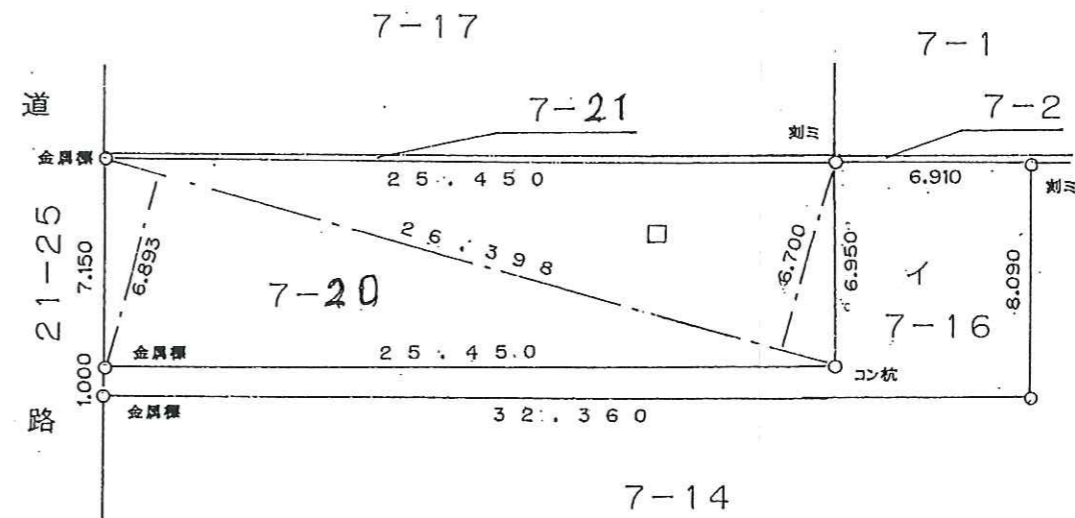
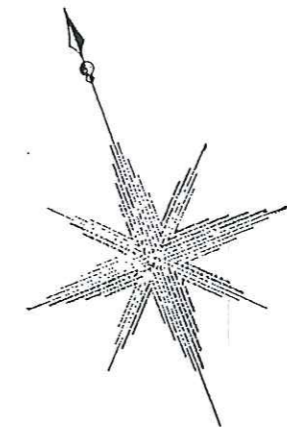
残地

$$262.54 - 179.414007 = 83.125993$$

地積

イ 7-16 83.12M²

□ 7-20 179.41M²



作製者

大阪市大正区千鳥3丁目1番3号
土地家屋調査士 中西壯吉
(平成4年11月23日作製)

申請人

三井 琢一



縮尺

1

250

(大阪土地家屋調査士会)